

Module 7

CAT4 écran tactile WBM



Avantages

Formations par E+L pour les produits E+L
Connaissances inégalées des produits
Savoir-faire reconnu dans le guidage de bande, la mesure et la régulation de bande et l'inspection de matériaux et d'impression.
Tous secteurs de bande en défilement

Prérequis

Niveau utilisateurs, pas de prérequis.
Niveau installateurs, des connaissances en TBT, électrotechnique, automatisme et réseau et mécanique
Module 3

Public

Toutes les entreprises possédant ou voulant intervenir sur du matériel E+L

Financement

OPCO
L'entreprise cliente

Organisation

1 jour par module pour les installateurs
½ journée par module pour les utilisateurs
Présentiel
Intra entreprise

Intervenants

Ingénieurs E+L réalisant régulièrement les dépannages, les mises en service et les dépannages à distance, leur permettant ainsi d'enrichir leur expérience
Formation régulière sur les dernières nouveautés E+L

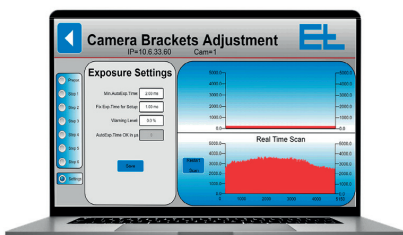
Certificats

Attestation de suivi de formation
Certificat de fin de formation

Tarif

1320 € HT

Par jour par groupe de 2 à 4 participants
100 € HT par participant supplémentaire
frais de déplacement et de séjour en sus



Objectifs

- Comprendre ce qu'est CAT4, un écran tactile avec Google Chrome sur lequel s'affiche le panneau WBM (Web Based Management)
- Connaître les avantages du DN1002/DO8221 par rapport au système CAN et DIG000
- Savoir composer une structure CAT4 pour servisseuse, avec 1, 2, ou 4 actionneurs AG 9 et jusqu'à 4 capteurs CAN ou caméras OL 82 par DO 8221/DN 1002
- Utiliser le pupitre WBM en tant qu'utilisateur, signification des pages, des boutons de commandes et des informations affichées
- Utiliser le pupitre WBM en tant qu'installateur, depuis le menu principal, accéder aux informations, communication automate, langage, gestion des utilisateurs, balayage du réseau Ethernet, opération et configuration
- Configurer les guidages d'une machine de construction de pneumatique, sélection du type d'application entre Plyserver, Beltserver ou Treadserver et configuration correspondante
- Utiliser ce menu CAT4 pour régler les caméras, il faut avoir suivi le module 3 pour comprendre cette étape, pour les applications non standard, la page :8081 permet d'affiner les réglages
- Régler l'actionneur AG 9, sens, force, course et envoyer une impulsion de consigne et observer le temps de réponse
- Comprendre les 6 phases du mode Beltserver
- Installer CAT4 pour un guidage standard et une mesure de largeur

Pédagogies

Formation en salle

- Méthode Affirmative**
Projection de présentations interactives sur le CAT4 et sur toutes ses applications.
- Méthode Démonstrative**
Les stagiaires pourront se connecter à distance à un système de démonstration ou bien se connecter à une maquette en salle pour les applications simples.

Formation en atelier

- Méthode Applicative**
Les stagiaires pourront manipuler les pupitres et se connecter avec leur tablettes au système et utiliser le panneau de commande WBM, pour piloter l'installation, vérifier la configuration, contrôler des IO, visualiser le scan des caméras et contrôler les moteurs.